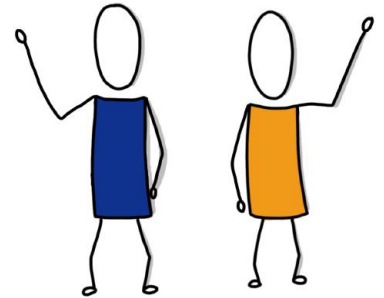


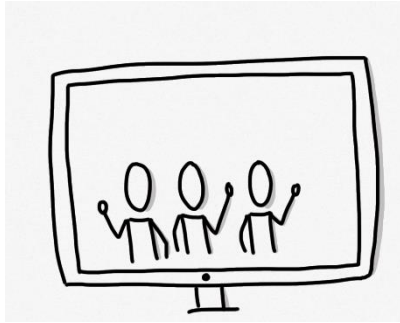
Studiengang Lehramt an Gymnasien



Herzlich Willkommen!

Herzlich Willkommen!

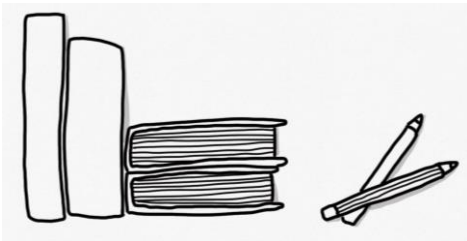
online



- Rebecca Schlaszus mit privater Nachricht anschreiben, wenn Sie technische Probleme haben
- Sandra Rabung und Patrik Naumann sammeln Ihre inhaltlichen Fragen im Chat und geben Sie gebündelt weiter
- Material online über unsere Homepage und mit Link am Ende der Sitzung
- Bitte: Mikro und Video ausgeschaltet lassen!



Vor-Ort in Marburg



- Material auf Ihrem Platz: QR-Code zu digitalem Infokurs
- Zeit für Fragen jeweils nach den Präsentationen
- Hygiene: Maskenpflicht

Was Sie erwartet...



In dieser **Informationsveranstaltung**

- erhalten Sie einen Einblick in Grundidee und Aufbau der Marburger Lehrkräftebildung,
- erfahren Sie mehr darüber, wie Lehrkräftebildung in Hessen organisiert ist und sich bundesweit einordnet,
- berichten Lehramtsstudierende von ihren Erfahrungen.

Nur Vor-Ort ...

In den **Themenräumen** im Anschluss ab 15:30 Uhr

- Erhalten Sie Informationen zu verschiedenen Fächern im Lehramtsstudium



Ihre Ansprechpartner*innen

Zwei Einrichtungen – zwei Besonderheiten

Prüfungsstelle Marburg

Carl Cosack

Abschluss: Erste Staatsprüfung

HESSEN



**Hessische
Lehrkräfteakademie**

Annette Huppert

Patrik Naumann

Sandra Rabung

Studium von drei Fächern:

zwei Unterrichtsfächer

Bildungswissenschaften

Philipps



Universität
Marburg

ZfL

Zentrum für
Lehrkräftebildung

Philipps



Universität
Marburg

Aufbau Lehrkräftebildung in Hessen

Lehrkräftebildung

Lehramtsstudium



Erste Staatsprüfung



Vorbereitungsdienst
(,Referendariat')



Betriebspraktikum

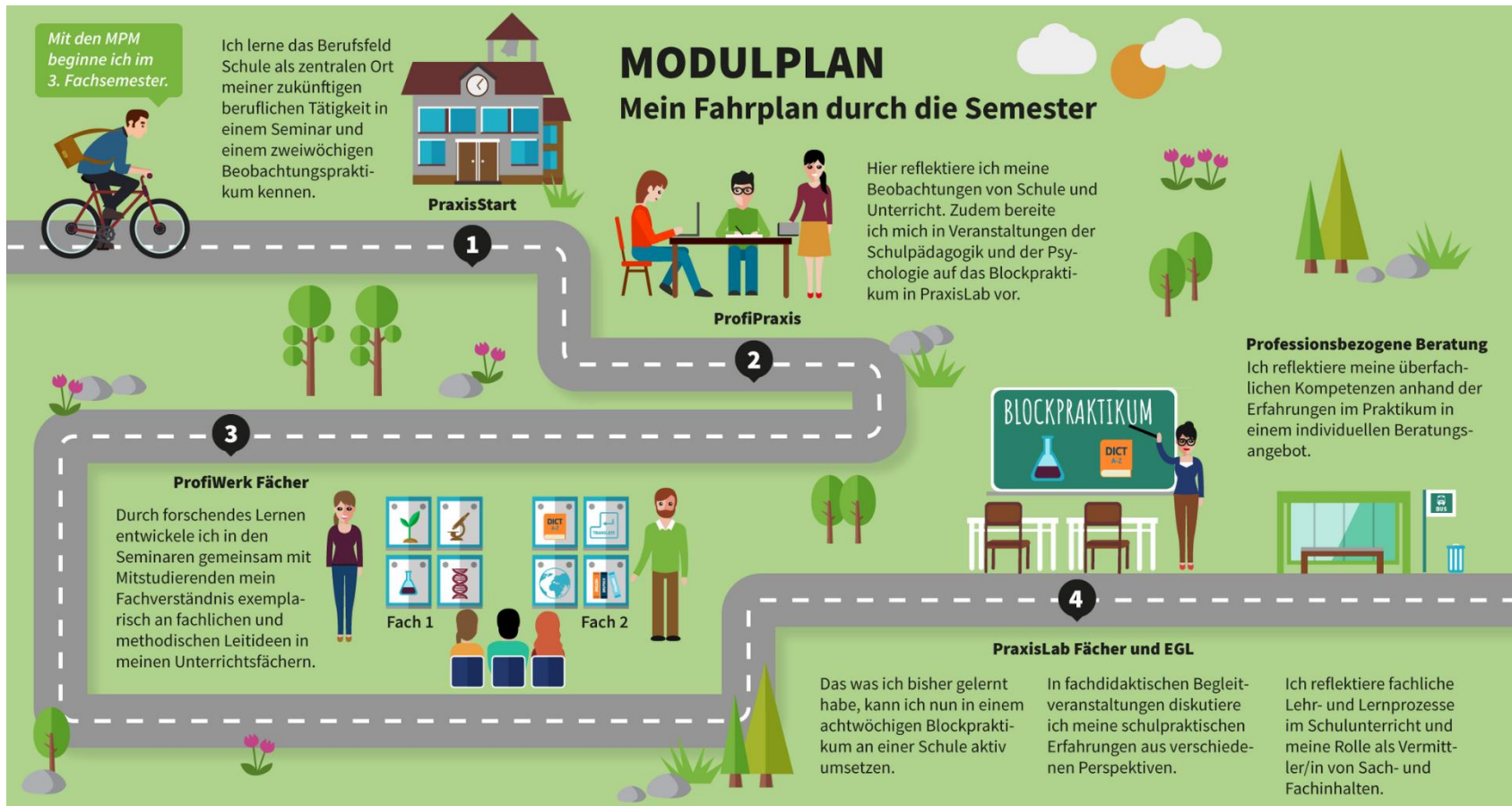


Fortlaufendes (e-)Portfolio

Das Lehramtsstudium an der Philipps-Universität: Lehramt an Gymnasien

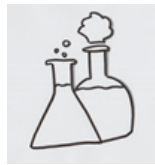
- **Voraussetzung:**
 - Allgemeine Hochschulzugangsberechtigung
 - Alle Fächer bis auf zwei ohne NC (Biologie, Politik und Wirtschaft); Einschreibung i.d.R. zum Wintersemester, acht Fächer zum Sommer- und Wintersemester
- **Regelstudienzeit:** 9 Semester, also 4,5 Jahre
- **3 Studienteile:** Studium von zwei **Unterrichtsfächern** und dem Studienteil **Bildungswissenschaften**
- **Wissenschaftliche Hausarbeit**
- **Betriebspraktikum** (wird nicht an der Universität sondern durch die Lehrkräfteakademie anerkannt)
- **Abschluss:** Erste Staatsprüfung

Praktika im Lehramtsstudium – zurück in die Schule – diesmal als zukünftige Lehrkraft



Welche Fächer können Sie studieren?

- + Eine Kombination aus **zwei Unterrichtsfächern** aus **19 möglichen** frei wählbar:
Biologie, Chemie, Deutsch, Englisch, Erdkunde, Ethik (nicht mit Philosophie kombinierbar), Evangelische Religion, Französisch, Geschichte, Griechisch, Informatik, Katholische Religion, Latein, Mathematik, Philosophie (nicht mit Ethik kombinierbar), Physik, Politik und Wirtschaft, Spanisch, Sport



- + **Bildungswissenschaften obligatorisch:**

Schulpädagogik, Pädagogische Psychologie, Politikwissenschaft, Philosophie, Soziologie

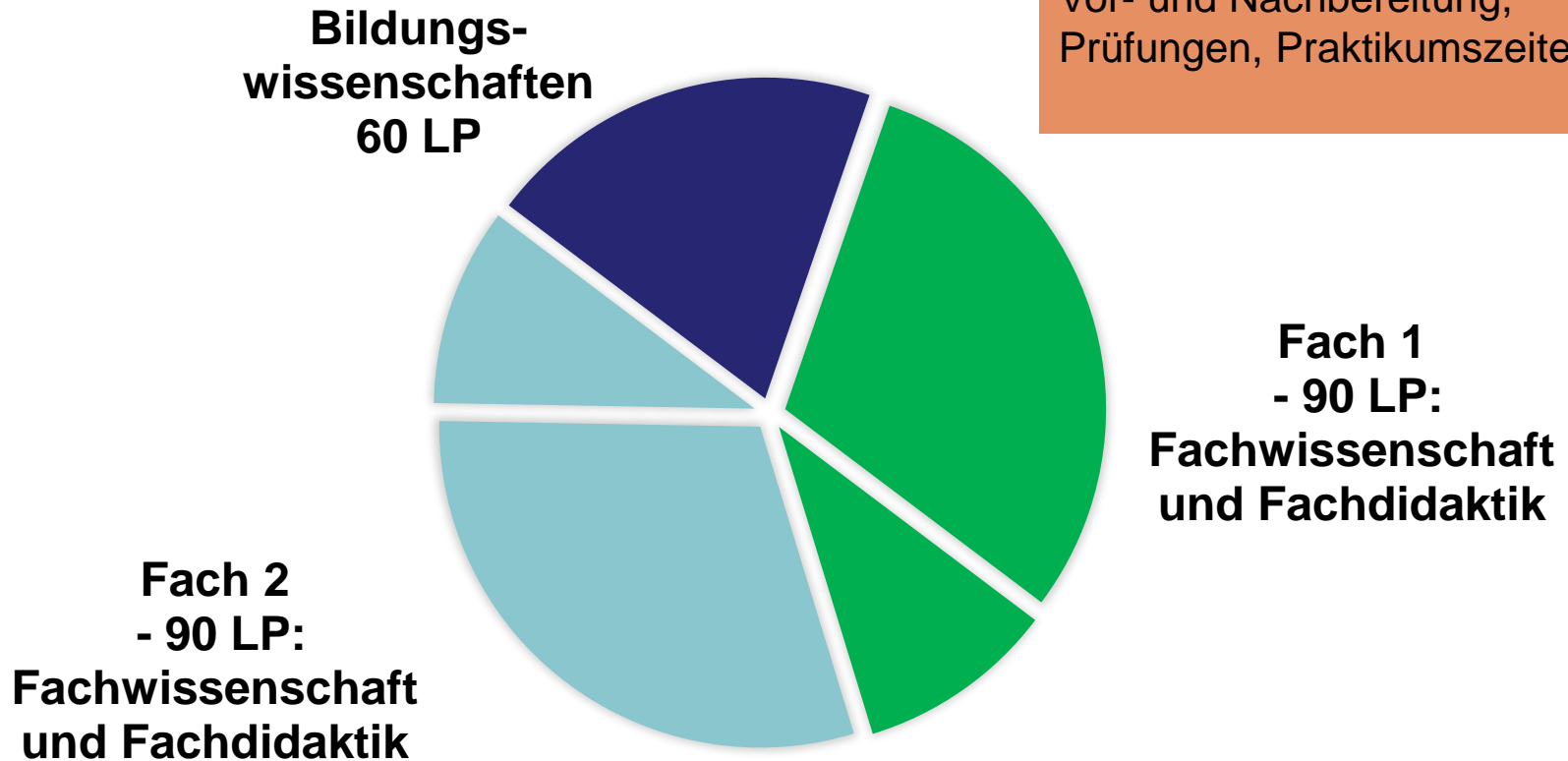
- + **Ein Drittfach (optional):**

alle o.g. und zwei Fächer ausschließlich als Drittfach:

- Deutsch als Fremd- und Zweitsprache („DaFN“)
- Hebräisch

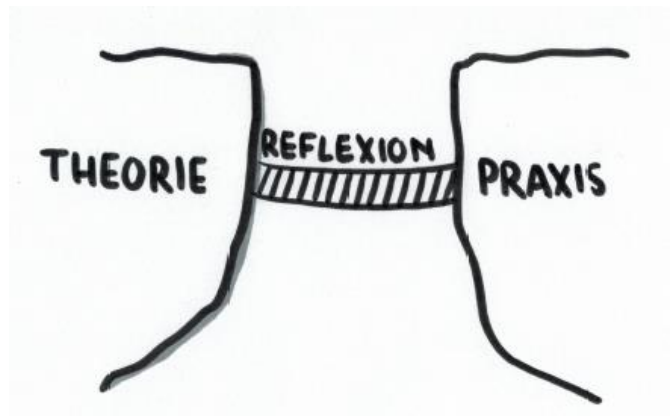
Studienteile im Lehramtsstudium: insgesamt 240 LP in Modulen

Leistungspunkte (LP):
1 LP = 30 Arbeitsstunden
(Präsenz in der Veranstaltung,
Vor- und Nachbereitung,
Prüfungen, Praktikumszeiten)



Bildungswissenschaften

grundlegende Kompetenzen erwerben –
aus einer wissenschaftlichen Perspektive:



- **Unterrichten** (theoretische Grundlagen von Unterricht/Schule und Kenntnisse zur Planung, Umsetzung, Analyse, Bewertung von Unterricht)
- **Motivieren** (psychologische/pädagogische Kenntnisse zu Lernmotivation, Lernschwierigkeiten überwinden)
- **Erziehen** (pädagogisch, psychologische, gesellschaftswissenschaftliche Kenntnisse zu Kommunikation, Beziehung, Konflikt)
- **Spezifische Themen** (Vielfalt in der Lerngruppe (Heterogenität), Jugendkulturen, Umgang mit digitalen Medien, Demokratiebildung, Bildung für nachhaltige Entwicklung, auch Stressregulation und Selbstorganisation)

... und sonst so?

Im Lehramt ...

- je nach Fach: **Exkursionen**, **Forschungsmitwirkung**, besondere Lehrformate, **außeruniversitäre und –schulische Lernorte**, **Experimentieren** im Labor, Eintauchen in **Archive**, **neue Literatur** und **andere Kulturen**, **neue Bewegungsformen**
- Studium an Universitäten und Praktikum an Schulen im **Ausland**
- Lehre und Workshops zur Nutzung **Digitaler Medien** für das Lernen
- Lehre und Workshops zu **Kommunikation** und zum **Umgang mit Konflikten**

Was hilft bei der Orientierung?

Online-Self-Assessments der Philipps-Universität für verschiedene Lehramtsfächer:

- Chemie
- Deutsch
- Englisch
- Erdkunde
- Ethik
- Evangelische Religion
- Griechisch
- Katholische Religion
- Latein
- Philosophie
- Physik
- Politik und Wirtschaft

<https://www.uni-marburg.de/de/studium/studieninteressierte/osa>

Online-Self-Assessments **speziell fürs Lehramt:**



<http://www.cct-germany.de/>



<https://www.self.mzl.lmu.de/>

Gibt es bis hierhin Fragen?



Lehramt studieren ... Studierende erzählen ...

- Warum Lehramt? Warum diese Fächer?
- Unterschied zwischen Schule und Uni?
- Tipps für die Entscheidungsfindung!



Wir beraten Sie gerne... auch vor dem Studium:

Folgen Sie uns gerne auf
Instagram: #zflmarburg

Zentrale Allgemeine
Studienberatung ZAS

studiphon
06421 28 22222



Zentrum für
Lehrkräftebildung
ZfL

Annette Huppert
06421 28 24831



ZfL
Zentrum für
Lehrkräftebildung

Prüfungsstelle
Marburg

Carl Cosack
06421 616 476



Professionsbezogene Beratung/ZfL:
zfl-beratung@uni-marburg.de



Vielen Dank, für Ihr Interesse!

online-Teilnehmer:innen

Informationen online – Link wird im Chat veröffentlicht!

Vor-Ort ...

... geht es für diejenigen, die sich angemeldet haben mit den Themenräumen weiter

Gutes Gelingen für Ihre Studienwahl!

Die Themenräume zum Lehramtsstudium ...

Exemplarische Vorstellung von Fächern ...

Ihr Kürzel: erste drei Buchstaben des Vor- und Nachnamens

Beispiel:

Annette Huppert: AnnHup ☺

Raumwechsel

Themenraum 1: Naturwissenschaften

- Raum +2/0110

Themenraum 2: Gesellschaftswissenschaften

- Raum +2/0090

Themenraum 3: Sprachen

- Raum 00/0080

